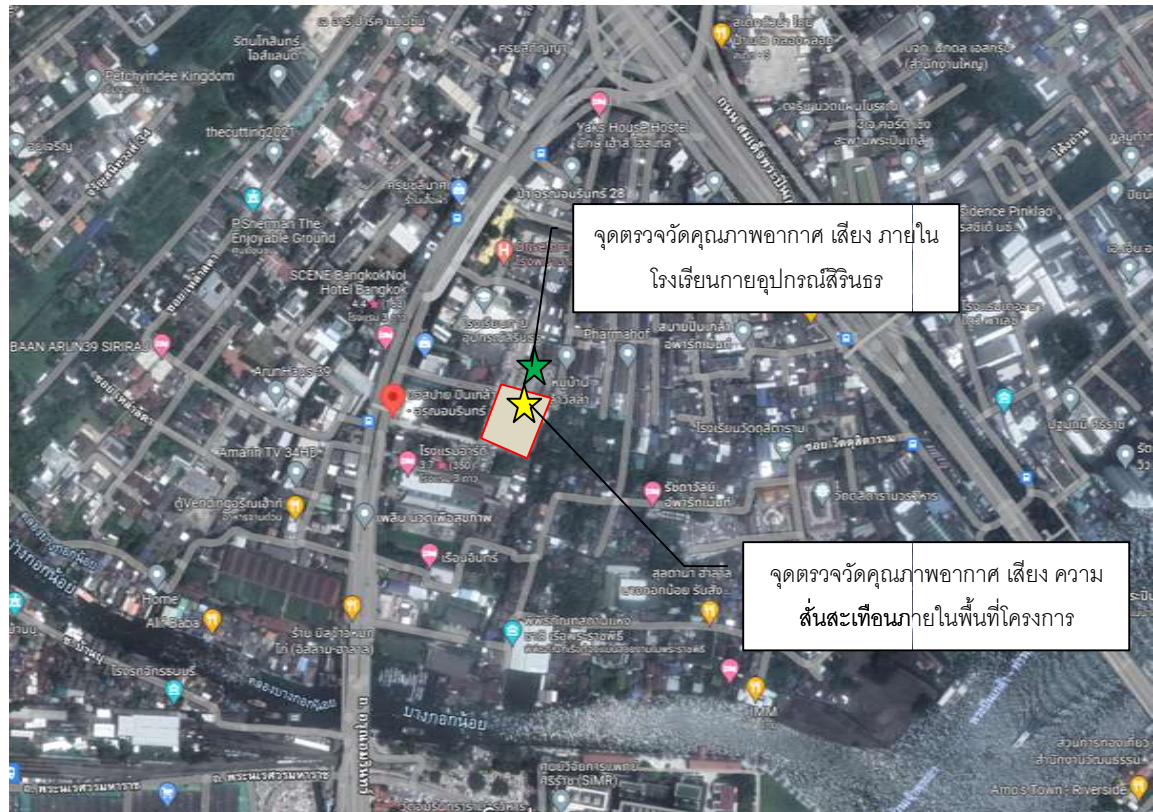


#### 4. แผนการดำเนินการตามมาตรการป้องกันและแก้ไขผลกระทบสิ่งแวดล้อมและมาตรการติดตามตรวจสอบคุณภาพสิ่งแวดล้อมตามที่ระบุไว้ในรายงานการวิเคราะห์ผลกระทบสิ่งแวดล้อม

ในการดำเนินการตามมาตรการป้องกันและแก้ไขผลกระทบสิ่งแวดล้อม และมาตรการติดตามตรวจสอบคุณภาพสิ่งแวดล้อม ตามที่ระบุไว้ในรายงานการวิเคราะห์สิ่งแวดล้อมนั้นได้แบ่งออกเป็น 2 ระยะ ได้แก่ ระยะก่อสร้างและระยะเปิดดำเนินการ ซึ่งการดำเนินการในระยะก่อสร้างนี้ บริษัท เอเซีย นพรีอเพอร์ตี้ (กรุงเทพ) จำกัด ได้มอบหมายให้ทาง บริษัท วิมน์คอนส์ จำกัด เป็นผู้ดำเนินการตรวจวัดคุณภาพสิ่งแวดล้อม ในระยะก่อสร้าง โดยมีรายละเอียดในการดำเนินการดังตารางที่ 1 และสถานีตรวจวัด ดังภาพที่ 4 ซึ่งได้ดำเนินการดังต่อไปนี้

ตารางที่ 1 ตารางกำหนดการติดตามตรวจสอบคุณภาพสิ่งแวดล้อม

ดัชนีตรวจวัด	จำนวนจุด	สถานที่ตรวจวัด	ความถี่		
			ช่วงเสาเข็ม	ช่วงก่อสร้าง	ผลการดำเนินการ
1.ปริมาณฝุ่นละออง (TSP) 24 ชั่วโมง	2	พื้นที่โครงการ ร.ร.กายอุปกรณ์สิรินธร	ทุกวัน 3 วัน / เดือน	3 วัน / เดือน 3 วัน / เดือน	ดำเนินการแล้วช่วง เสาเข็มและช่วงก่อสร้าง
2.ปริมาณฝุ่นละออง (PM10) 24 ชั่วโมง	2	พื้นที่โครงการ ร.ร.กายอุปกรณ์สิรินธร	ทุกวัน 3 วัน / เดือน	3 วัน / เดือน 3 วัน / เดือน	ดำเนินการแล้วช่วง เสาเข็มและช่วงก่อสร้าง
3.CO 24 ชั่วโมงต่อเนื่อง	2	พื้นที่โครงการ	3 วัน / เดือน -	3 วัน / เดือน -	ดำเนินการแล้วช่วง เสาเข็มและช่วงก่อสร้าง
4.NOx 24 ชั่วโมงต่อเนื่อง	2	พื้นที่โครงการ	3 วัน / เดือน -	3 วัน / เดือน -	ดำเนินการแล้วช่วง เสาเข็มและช่วงก่อสร้าง
5.SOx 24 ชั่วโมงต่อเนื่อง	2	พื้นที่โครงการ	3 วัน / เดือน -	3 วัน / เดือน -	ดำเนินการแล้วช่วง เสาเข็มและช่วงก่อสร้าง
6.HC 24 ชั่วโมง ต่อเนื่อง	2	พื้นที่โครงการ	3 วัน / เดือน -	3 วัน / เดือน -	ดำเนินการแล้วช่วง เสาเข็มและช่วงก่อสร้าง
7.ความดังของเสียง (Leq24hr, Lmax, L90)	2	พื้นที่โครงการ ร.ร.กายอุปกรณ์สิรินธร	ทุกวัน 3 วัน / เดือน	3 วัน / เดือน 3 วัน / เดือน	ดำเนินการแล้วช่วง เสาเข็มและช่วงก่อสร้าง
9.แรงสั่นสะเทือน (PPV , Hz) 24 ชั่วโมง	1	พื้นที่โครงการ	ทุกวัน	3 วัน / เดือน	ดำเนินการแล้วช่วง เสาเข็มและช่วงก่อสร้าง
10.วิเคราะห์คุณภาพน้ำจากระบบบำบัด	1	บ่อบำบัดน้ำทิ้ง	เดือนละ 1 ครั้ง	เดือนละ 1 ครั้ง	ดำเนินการแล้วช่วง เสาเข็มและช่วงก่อสร้าง
11.แบบสำรวจความคิดเห็น	-	รัศมี 100 เมตร	ปีละ 1 ครั้ง		ดำเนินการแล้ว



ภาพที่ 3 จุดตรวจวัดคุณภาพสิ่งแวดล้อม